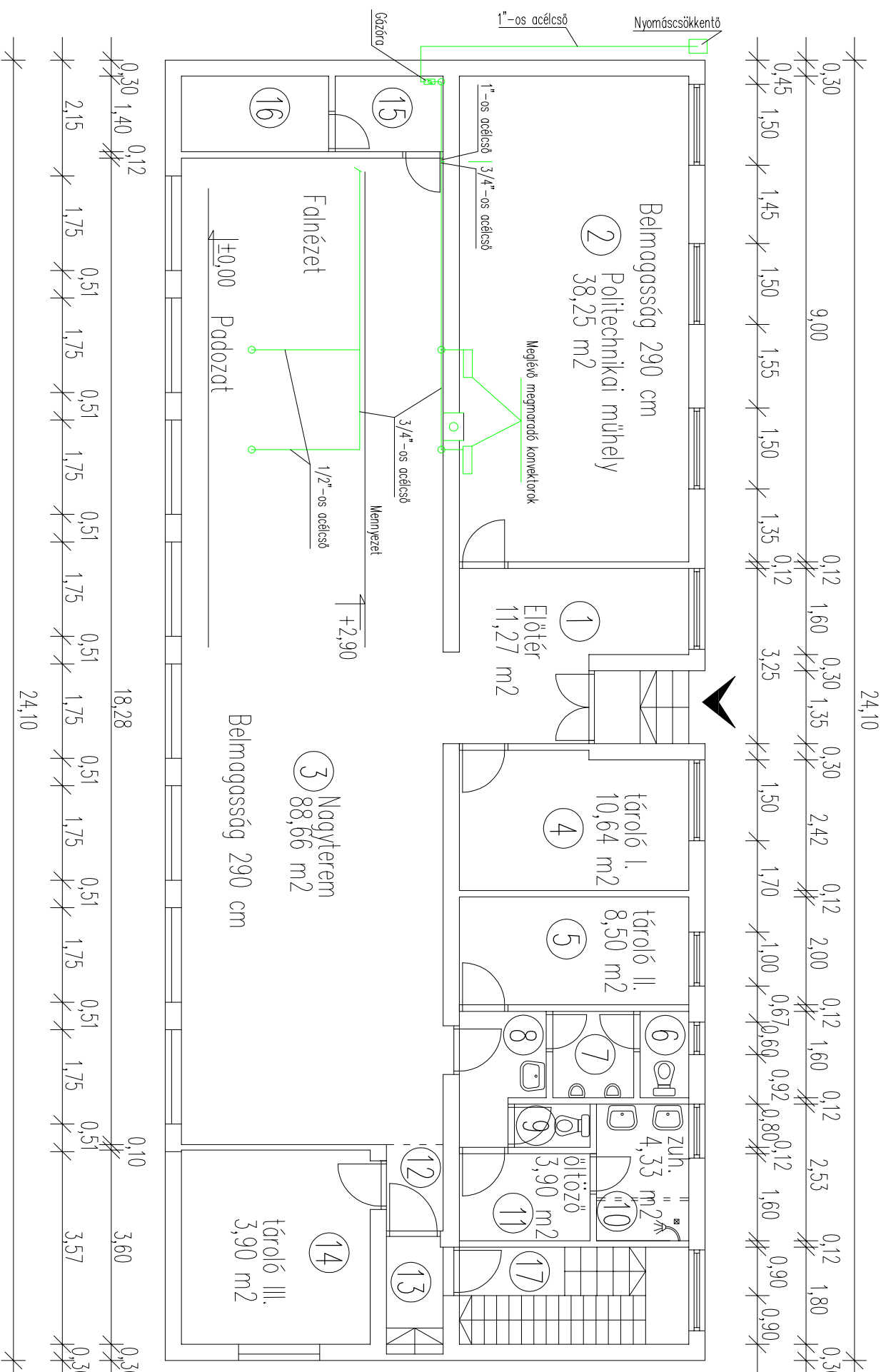


# Felmérési Alprajz M=1:100



24,10

## Helyiségjegyzék

1	Előtér I.	11,27 m <sup>2</sup>
2	Politechnikai műhely	38,25 m <sup>2</sup>
3	Nagyterem	88,66 m <sup>2</sup>
4	Tároló I.	10,64 m <sup>2</sup>
5	Tároló II.	8,50 m <sup>2</sup>
6	Fiú WC.	1,44 m <sup>2</sup>
7	Pissouár	2,40 m <sup>2</sup>
8	Mosdó	3,40 m <sup>2</sup>
9	Lány WC.	1,12 m <sup>2</sup>
10	Zuhanyzó	4,33 m <sup>2</sup>
11	Öltöző	3,90 m <sup>2</sup>
12	Közlakedő	1,68 m <sup>2</sup>
13	Előtér II.	1,96 m <sup>2</sup>
14	Tároló III.	12,78 m <sup>2</sup>
15	Gázmérő helyiség	2,80 m <sup>2</sup>
16	Tároló VI.	3,82 m <sup>2</sup>
17	Lépcsőtér	7,65 m <sup>2</sup>

Meglévő Lötéri épület  
Nyergesújfalu, Babits M. u.  
2018. augusztus 24

Felmérte, rajzolta: Hörömpöli Sándor